



Protocole sanitaire: Buvette

Journée fin de saison du 19 juin 2021



- 🏆 Consommation de boissons et de nourriture,
 - 🏆 En extérieur uniquement
 - 🏆 En place assise uniquement
 - 🏆 Sur des tables de 6 personnes maximum

- 🏆 Port du masque obligatoire pour tout déplacement

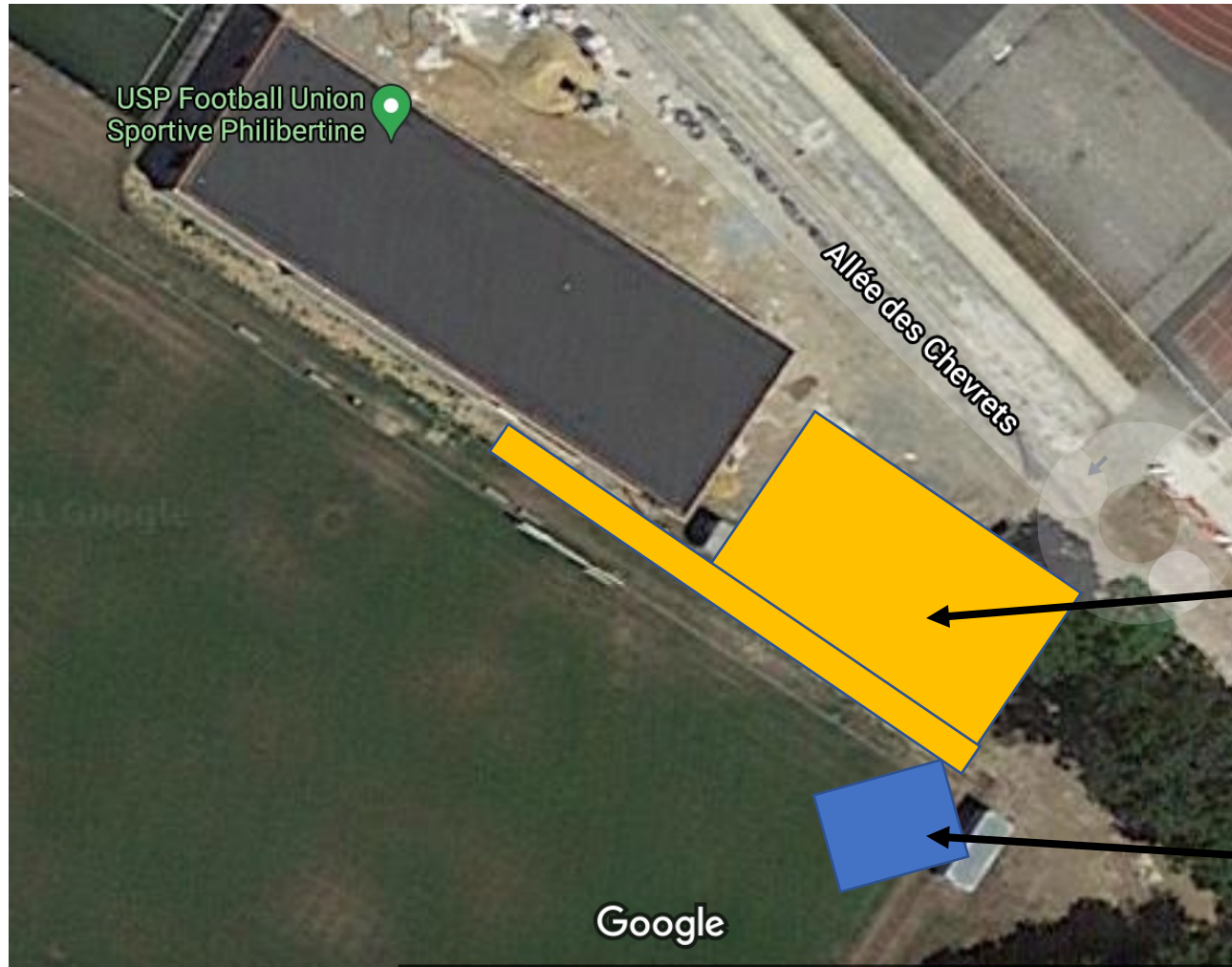
- 🏆 Sens de circulation pour la buvette

- 🏆 Distanciation des tables



Plan diffusion du Match sur écran géant

Diffusion que pour les licenciés du club.



Espace pour la mise en place des tables

Camion ecran LED